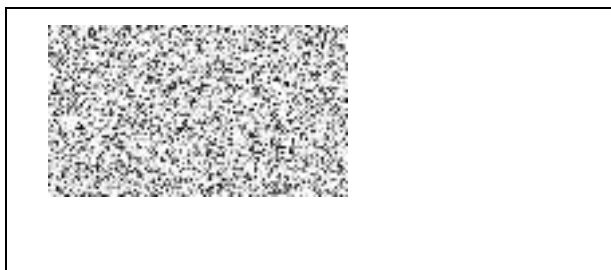




RRCRX005L2X3



Č.j.: CENT 19136/2023

Vyřizuje:

V Praze, dne 29.11.2023

Věc: Odpověď na žádost o poskytnutí informace ve smyslu zákona č.106/1999 Sb.

Žadatelka:




Vážená paní

dne 20.11.2023 jsme obdrželi Vaši žádost o poskytnutí informací podle zákona č. 106/1999 Sb., o svobodném přístupu k informacím, ve znění pozdějších předpisů.

Ve své žádosti požadujete následující informace:

- A) Studie proveditelnosti u projektů spadajících do programového období 2014-2020 IROP
- B) **Ex-post hodnocení IROP** pro programové období 2014-2020 a **Evaluace PO1 a PO3 IROP: Případové studie projektů** za období 2014-2020.

V zákonné lhůtě Vám dle Vašeho požadavku zasíláme v elektronické podobě na e-mailovou adresu  uvedenou v žádosti kompletní studie proveditelnosti k požadovaným projektům IROP 2014 – 2020:

- **Labská stezka - etapa 3, úsek Račice – Hněvice**
Registrační číslo: CZ.06.1.37/0.0/0.0/16_077/0006225
Výzva: 72. výzva - CYKLODOPRAVA II- SC 1.2
- **Labská stezka č. 2 - etapa 3, úsek Třeboutice – Nučnice**
Registrační číslo: CZ.06.1.37/0.0/0.0/16_077/0006049
Výzva: 72. výzva - CYKLODOPRAVA II- SC 1.2
- **Labská cyklostezka, úsek Čelákovice - Lázně Toušeň**
Registrační číslo: CZ.06.1.37/0.0/0.0/15_016/0000764
Výzva: 18. výzva - PODPORA BEZPEČNOSTI DOPRAVY A CYKLODOPRAVY - SC 1.2
- **Podpora cyklo dopravy v městysi Lázních Toušeni**
Registrační číslo: CZ.06.1.37/0.0/0.0/15_016/0000816
Výzva: 18. výzva - PODPORA BEZPEČNOSTI DOPRAVY A CYKLODOPRAVY - SC 1.2
- **Mikulov - cyklostezka stará celnice - hranice kat. území**
Registrační číslo: CZ.06.1.37/0.0/0.0/15_016/0000909
Výzva: 18. výzva - PODPORA BEZPEČNOSTI DOPRAVY A CYKLODOPRAVY - SC 1.2
- **Cyklostezka Hradec Králové - Pardubice: Stezka Mechu a Perníku - trasa přes slepé rameno**





- Registrační číslo: CZ.06.1.37/0.0/0.0/16_045/0007224
Výzva: 11. výzva-ITI-Pardubice-SC 1.2-Cyklodoprava II
- **Otrokovice - páteří cyklostezka Otrokovice - Vizovice - napojení sídliště Střed**
Registrační číslo: CZ.06.1.37/0.0/0.0/16_046/0011479
Výzva: 31. výzva-IPRÚ-Zlín-SC 1.2-Propojení sídel a dobudování ucelené cyklistické infrastruktury IV.
 - **Cyklostezka Plumlov - Mostkovice, atraktivní přehrada**
Registrační číslo: CZ.06.1.37/0.0/0.0/16_045/0010773
Výzva: 13.výzva-ITI-Olomouc-SC 1.2-Cyklodoprava
 - **Stezka pro chodce a cyklisty Šumvald – Libina**
Registrační číslo: CZ.06.1.37/0.0/0.0/16_077/0006069
Výzva: 72. výzva - CYKLODOPRAVA II- SC 1.2
 - **Cyklostezka Litovel - Uničov, k.ú. Střelice**
Registrační číslo: CZ.06.1.37/0.0/0.0/16_045/0011306
Výzva: 13.výzva-ITI-Olomouc-SC 1.2-Cyklodoprava
 - **Cyklistická stezka Litovel - Červenka - Uničov, k.ú. Červenka**
Registrační číslo: CZ.06.1.37/0.0/0.0/16_045/0011343
Výzva: 13.výzva-ITI-Olomouc-SC 1.2-Cyklodoprava
 - **Cyklostezka Telč – Lipky**
Registrační číslo: CZ.06.1.37/0.0/0.0/15_016/0000897
Výzva: Výzva: 18. výzva - PODPORA BEZPEČNOSTI DOPRAVY A CYKLODOPRAVY - SC 1.2
 - **Cyklostezka Slavkov u Brna – Hodějice**
Registrační číslo: CZ.06.1.37/0.0/0.0/16_045/0003472
Výzva: 2. výzva-ITI-Brno-SC 1.2- Podpora cyklodopravy
 - **Cyklostezka Brno - Jinačovice - Kuřim, úsek R1**
Registrační číslo: CZ.06.1.13/0.0/0.0/16_045/0012936
Výzva: 35. výzva-ITI-Brno-SC 1.2- Podpora cyklodopravy VI.
 - **Stavba integrovaného systému bezpečných cyklostezek na Šlapanicku: Jiříkovice - Blažovice, Kobylnice – práce**
Registrační číslo: CZ.06.1.37/0.0/0.0/16_045/0011640
Výzva: 32.výzva-ITI-Brno-SC 1.2-Cyklodoprava

K Vašemu dotazu ohledně Ex-post hodnocení IROP pro programové období 2014-2020 a Evaluace PO1 a PO3 IROP: Případové studie projektů za období 2014-2020:

Národní orgán pro koordinaci (NOK), který je centrálním metodickým a koordinačním subjektem pro implementaci programů spolufinancovaných z fondů Evropské unie v programovém období 2007–2013 a 2014–2020, provedl tematickou výsledkovou evaluaci Dohody o partnerství, která pokrývala i IROP. Tyto informace lze nalézt v knihovně evaluací viz. odkaz: <https://www.dotaceeu.cz/cs/evropske-fondy-v-cr/narodni-organ-pro-koordinaci/evaluace/knihovna-evaluaci/vysledkova-tematicka-evaluace-dohody-o-partnerstvi>

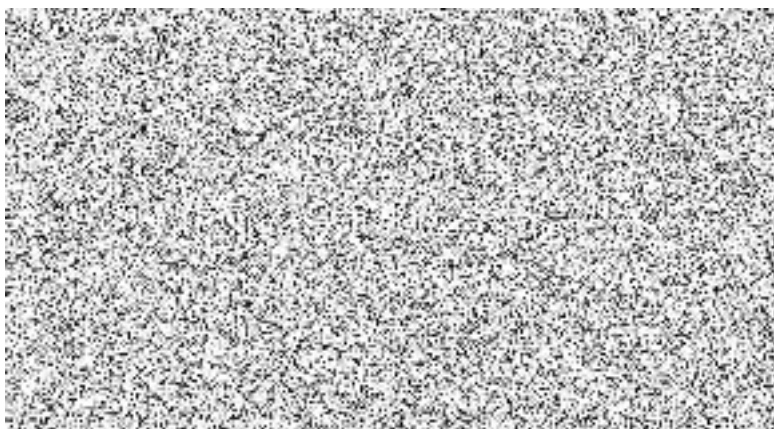
Ex-post evaluace je připravována Evropskou komisí za vybrané tematické cíle a tzv. pracovní balíčky (work package), termín dokončení je plánován do konce r. 2024. Řídící orgány jednotlivých strukturálních programů s Evropskou Komisí na těchto evaluacích spolupracují. Více informací naleznete na adrese: https://ec.europa.eu/regional_policy/policy/evaluations/ec/2014-2020_en

V příloze zasíláme rovněž závěrečnou zprávu Evaluace PO1 a PO3 IROP: Případové studie

Z důvodu velké velikosti příloh (celkem 16 příloh a více jak 40MB) budou doplňující přílohy odeslány samostatně.



S pozdravem



Přílohy:

Evaluace PO1 a PO3 IROP Případové studie
FINAL_studie proveditelnosti_ 816
FS Labská cyklostezka final 6049
FS Labská cyklostezka Račice-Hněvice 6225
Město Mikulov -Studie proveditelnosti 0909
P4E_ Studie proveditelnosti - Otrokovice _SC1.2_Cyklodoprava-dopl (3)11479
P4E_ Studie proveditelnosti Jinačovice (1) 12936
Povinna_ příloha c_. 9_ Studie proveditelnosti Čelákovice 0764
SP FINAL (1) 11640
SP_Uničov Střelice (1) 11306
Studie proveditelnosti - final (1) 7224
Studie proveditelnosti (1) 3472
Studie proveditelnosti _ Libina, Šumvald (1) 6069
Studie proveditelnosti _ Plumlov (1) 10773
Studie proveditelnosti cyklostezka Červenka (1) 11343
Studie proveditelnosti_cyklo_final_vere_16_7 0897

